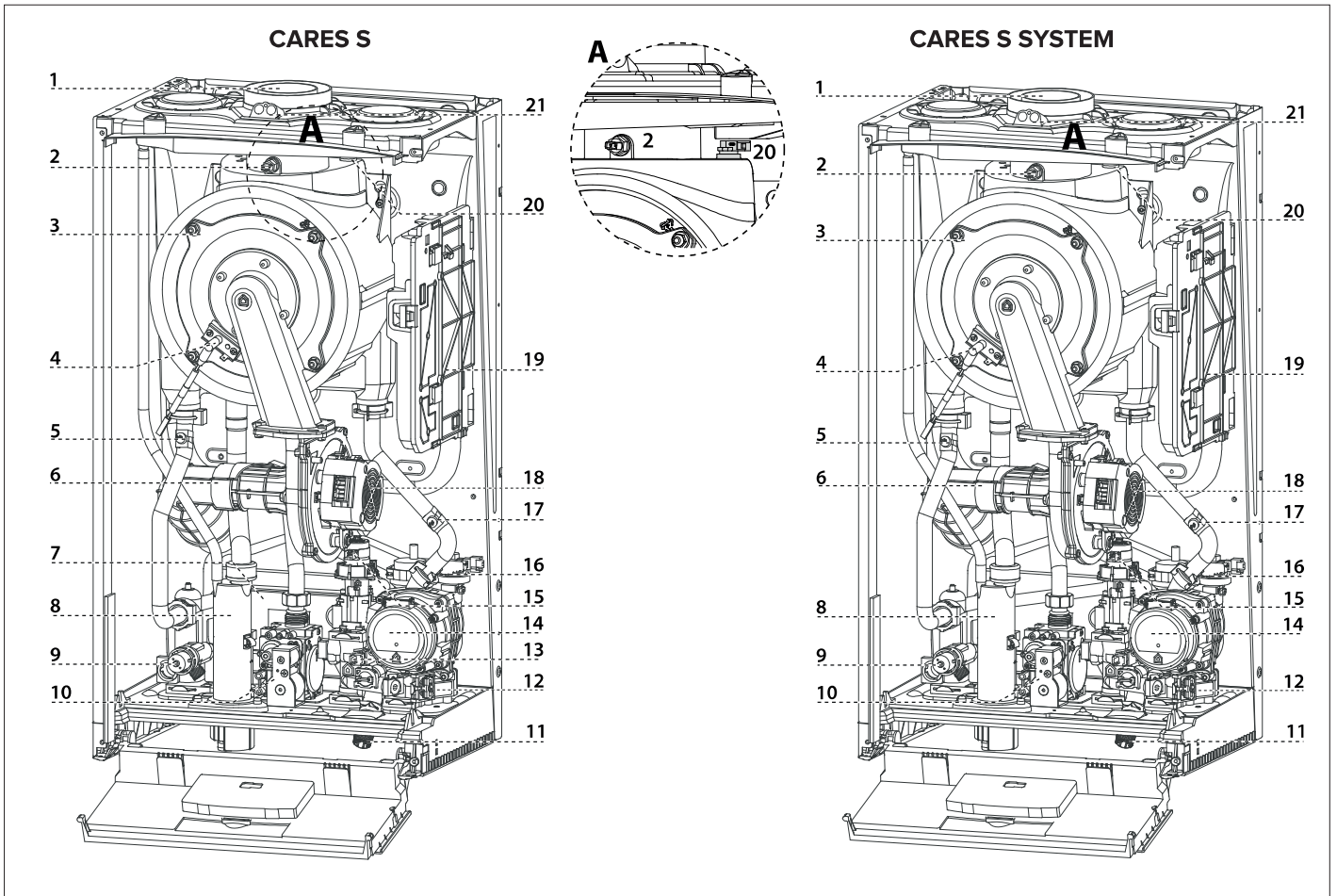


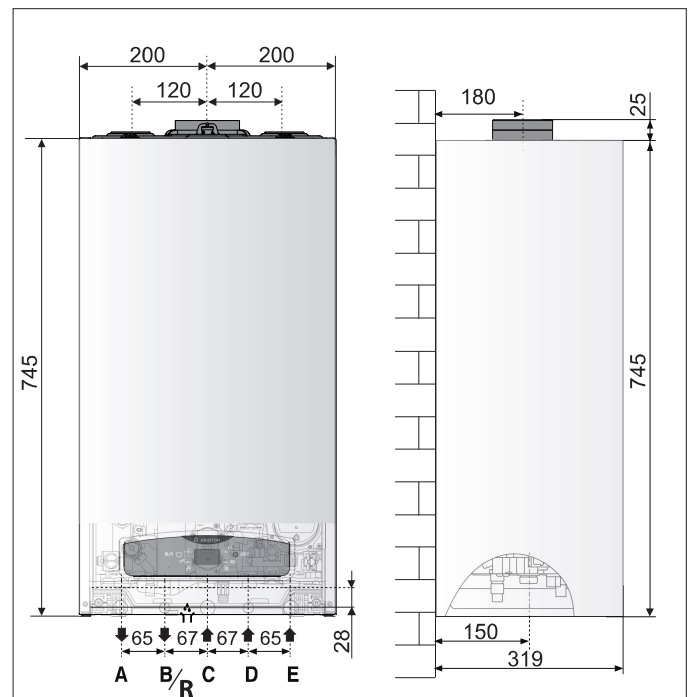
## Vista complessiva



## Legenda

1. Collettore scarico fumi
2. Sonda fumi
3. Scambiatore primario
4. Elettrodo di accensione/rilevazione fiamma
5. Sonda mandata riscaldamento
6. Silenziatore
7. Scambiatore sanitario
8. Sifone
9. Valvola di sicurezza 3 bar
10. Valvola gas
11. Rubinetto di riempimento
12. Filtro circuito riscaldamento
13. Flussostato sanitario
14. Circolatore modulante con disareatore
15. Valvola deviatrice motorizzata
16. Pressostato di minima
17. Sonda ritorno riscaldamento
18. Ventilatore modulante
19. Box scheda principale
20. termofusibile scambiatore principale
21. Prese analisi fumi

## Dimensioni caldaia

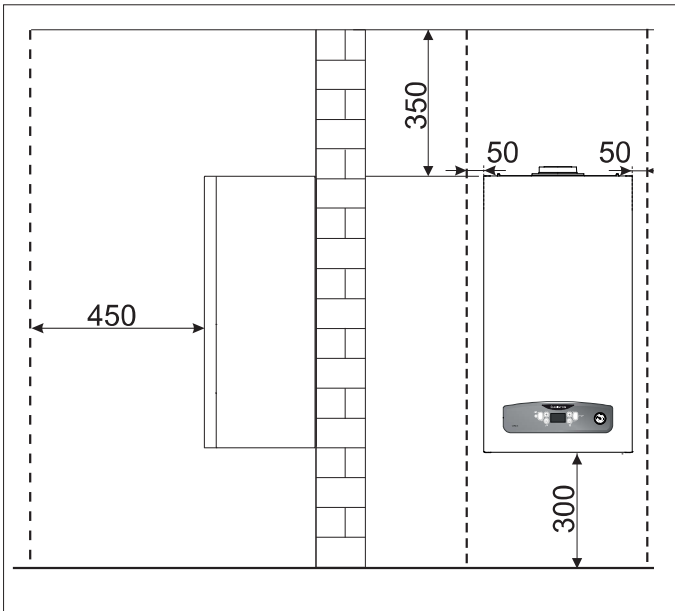


- A.** Mandata impianto
- B.** Uscita acqua calda
- C.** Ingresso Gas
- D.** Entrata acqua fredda
- E.** Ritorno Impianto
- R.** Ritorno bollitore

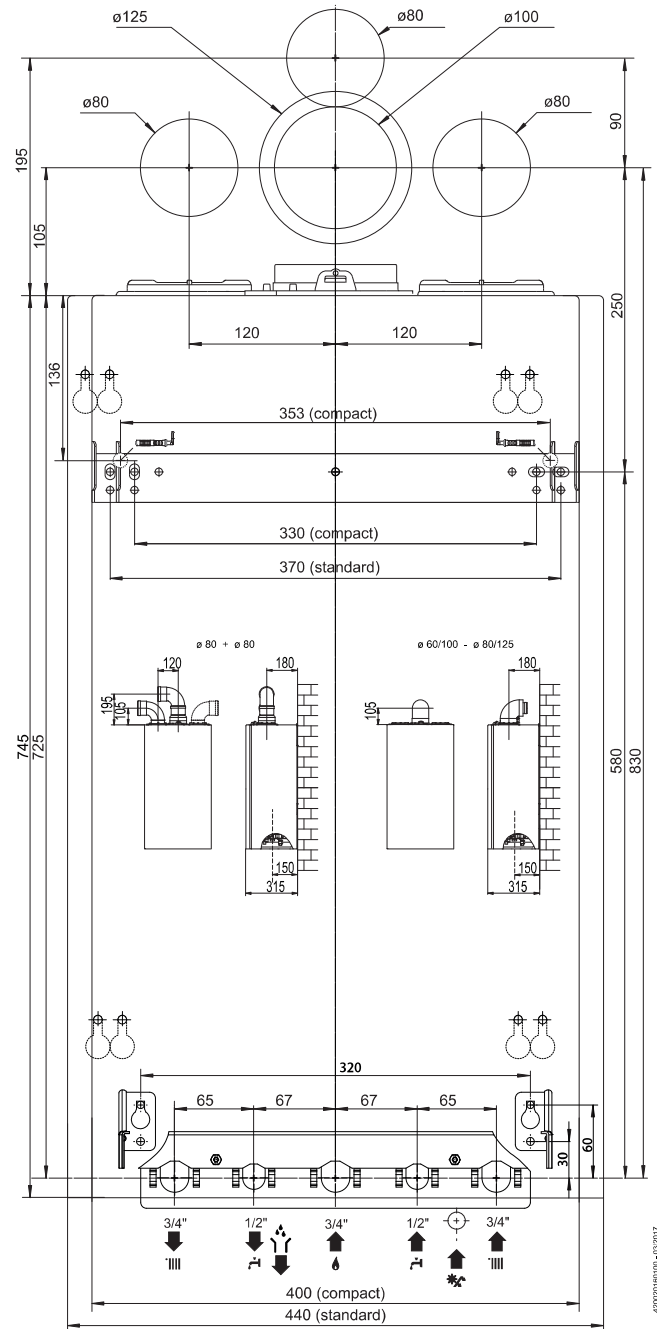
## Distanze minime per l'installazione

Per permettere un agevole svolgimento delle operazioni di manutenzione della caldaia è necessario rispettare un'adeguata distanza nell'installazione.

Posizionare la caldaia secondo le regole della buona tecnica utilizzando una livella a bolla.



## Dima Installazione



4202516100 - 03/2017

## DATI TECNICI

NOTE GEN.	Modello:	CARES S			
		24	24 System	30	
Certificazione CE (pin)		0085CU0394			
Tipo caldaia		C13(X)-C23-C33(X)-C43(X)-C53(X)-C63(X) C83(X)-C93(X)-B23-B23P-B33			
PRESTAZIONI ENERGETICHE	Portata termica nominale in riscaldamento max/min (Hi) Qn	kW	20,0 / 4,7	20,0 / 4,7	24,0 / 5,8
	Portata termica nominale in riscaldamento max/min (Hs) Qn	kW	22,2 / 5,2	22,2 / 5,2	26,7 / 6,4
	Portata termica nominale in sanitario max/min (Hi) Qn	kW	23,5 / 4,7	23,5 / 4,7	29,0 / 5,8
	Portata termica nominale in sanitario max/min (Hs) Qn	kW	26,1 / 5,2	26,1 / 5,2	32,2 / 6,4
	Potenza termica riscaldamento max/min (80°C-60°C) Pn	kW	19,6 / 4,6	19,6 / 4,6	23,6 / 5,7
	Potenza termica max/min (50°C-30°C) Pn	kW	21,0 / 4,9	21,0 / 4,9	25,6 / 6,1
	Potenza termica max/min sanitario Pn	kW	23,0 / 4,6	23,0 / 4,6	28,5 / 5,7
	Rendimento di combustione (ai fumi)	%	98,4	98,4	98,4
	Rendimento alla portata termica nominale (60/80°C) Hi/Hs	%	98,0 / 88,2	98,0 / 88,2	98,2 / 88,5
	Rendimento alla portata termica nominale (30/50°C) Hi/Hs	%	105,0 / 94,6	105,0 / 94,6	106,5 / 95,9
	Rendimento al 30 % a 30°C (condensation) Hi/Hs	%	108,5 / 97,7	108,5 / 97,7	108,6 / 97,8
	Rendimento al minimo (60/80°C) Hi/Hs	%	97,1 / 87,4	97,1 / 87,4	97,6 / 87,8
	Stelle di rendimento (dir. 92/42/EEC)		★★★★		
	Perdite al camino bruciatore funzionante	%	1,6	1,6	1,6
EMISSIONI	Prevalenza residua di evacuazione	Pa	100	100	100
	Classe Nox	classe	6		
	Temperatura fumi (G20) (80°C-60°C)	°C	54	54	53
	Contenuto di CO <sub>2</sub> (G20) (80°C-60°C) max /min	%	9,4 / 8,9		
	Contenuto di CO (0%O <sub>2</sub> ) (80°C-60°C)	ppm	178	178	181
	Contenuto di O <sub>2</sub> (G20) (80°C-60°C)	%	3,7	3,7	3,7
	Portata massica fumi (G20) (80°C-60°C)	Kg/h	37,0	37,0	45,7
	Eccesso d'aria (80°C-60°C)	%	21	21	21
CIRCUITO RISCALDAMENTO	Pressione di precarica vaso di espansione	bar	1		
	Pressione massima di riscaldamento	bar	3		
	Capacità vaso di espansione	l	8		
	Temperatura di riscaldamento min/max (range alte temperature)	°C	35 / 82		
	Temperatura di riscaldamento min/max (range basse temperature)	°C	20 / 45		
CIRCUITO SANITARIO	Temperatura sanitario min/max - CARES S	°C	36 / 60		
	Temperatura sanitario min/max - CARES S SYSTEM			40 / 60	
	Portata specifica in sanitario (10 min. con ΔT=30°C)	l/min	11,0		13,3
	Quantità istantanea di acqua calda ΔT=25°C	l/min	13,2		16,0
	Quantità istantanea di acqua calda ΔT=35°C	l/min	9,4		11,4
	Stelle comfort sanitario (EN13203)		★★★★		
	Prelievo minimo di acqua calda	l/min	2,0		2,0
Pressione acqua sanitaria max/min	bar	7 / 0,2			
DATI ELETT.	Tensione/frequenza di alimentazione	V/Hz	230 / 50		
	Potenza elettrica assorbita totale	W	69	69	73
	Indice di efficienza energetica del circolatore		EEI ≤ 0,23		
	Temperatura ambiente minima di utilizzo (*)	°C	0		
	Gradi di protezione impianto elettrico	IP	X5D		
Peso	kg	26	26	28	







(\*) IMPORTANTE!!

SE L'INSTALLAZIONE VIENE EFFETTUATA IN ZONE DOVE LA TEMPERATURA PUO' SCENDERE DA 0 A -5°C E' NECESSARIA L'INSTALLAZIONE DEL KIT ANTIGELO 3318949.



Modello: <b>CARES S</b>			<b>24</b>	<b>24 SYSTEM</b>	<b>30</b>
Apparecchio a condensazione	si/no		si	si	si
Apparecchio misto	si/no		si	no	si
Caldaia di tipo B1	si/no		no	no	no
Apparecchio di cogenerazione per il riscaldamento d'ambiente:	si/no		no	no	no
Apparecchio a bassa temperatura	si/no		no	no	no
Recapiti (Nome e indirizzo del fabbricante o del suo mandatario)	ARISTON THERMO S.p.A. Viale A. Merloni 45 60044 FABRIANO AN - ITALIA				
<b>ErP RISCALDAMENTO</b>					
Potenza termica nominale	$P_n$	kW	20	20	24
Potenza termica nominale alte tempera	$P_4$	kW	19,5	19,5	23,7
30% della Potenza termica nominale basse temperature (Temperatura di ritorno 30°C)	$P_1$	kW	6,0	6,0	7,2
Efficienza energetica stagionale del riscaldamento d'ambiente	$\eta_s$	%	93	93	93
Efficienza utile alla potenza termica nominale ad alte temperature (60-80°C)	$\eta_4$	%	88,2	88,2	88,5
Efficienza utile al 30% della potenza termica nominale a basse temperature (Temp. ritorno 30°C)	$\eta_1$	%	97,7	97,7	97,8
<b>ErP ACS</b>					
Profilo di carico dichiarato			XL		XL
Efficienza energetica di riscaldamento dell'acqua	$\eta_{wh}$	%	84		83
Consumo quotidiano di energia elettrica	$Q_{elec}$	kWh	0,171		0,178
Consumo quotidiano di combustibile	$Q_{fuel}$	kWh	23,161		23,751
<b>CONSUMO AUSILIARIO DI ELETTRICITÀ</b>					
A pieno carico	$e_{lmax}$	kW	0,024	0,024	0,030
A carico parziale	$e_{lmin}$	kW	0,013	0,013	0,015
In modalità Stand/by	$P_{SB}$	kW	0,003	0,003	0,004
<b>ALTRE INFORMAZIONI</b>					
Dispersione termica in Stand/by	$P_{stby}$	kW	0,043	0,043	0,045
Consumo energetico del bruciatore di accensione	$P_{ign}$	kW	0,000	0,000	0,000
Livello della potenza sonora all'interno	$L_{WA}$	dB	50	50	50
Emissione di ossidi di azoto	NOx	mg/kWh	33	33	44

**SCHEDA PRODOTTO - EU 811/2013**

Marchio					
	<b>CARES S</b>				
	<b>24</b>	<b>24 SYSTEM</b>	<b>30</b>		
Profilo di carico dichiarato	<b>XL</b>		<b>XL</b>		
Classe di Efficienza energetica stagionale di riscaldamento di ambiente					
Classe di Efficienza energetica di riscaldamento dell'acqua					
Potenza termica nominale	$P_n$	kW	20	20	24
Consumo annuo di energia in riscaldamento	$Q_{HE}$	GJ	38	38	46
Consumo annuo di energia elettrica	AEC	kWh	37		38
Consumo annuo di combustibile	AFC	GJ	18		18
Efficienza energetica stagionale di riscaldamento di ambiente	$\eta_s$	%	93	93	93
Efficienza energetica di riscaldamento dell'acqua	$\eta_{WH}$	%	84		83
Livello di potenza sonora all'interno	$L_{WA}$	dB	50	50	50